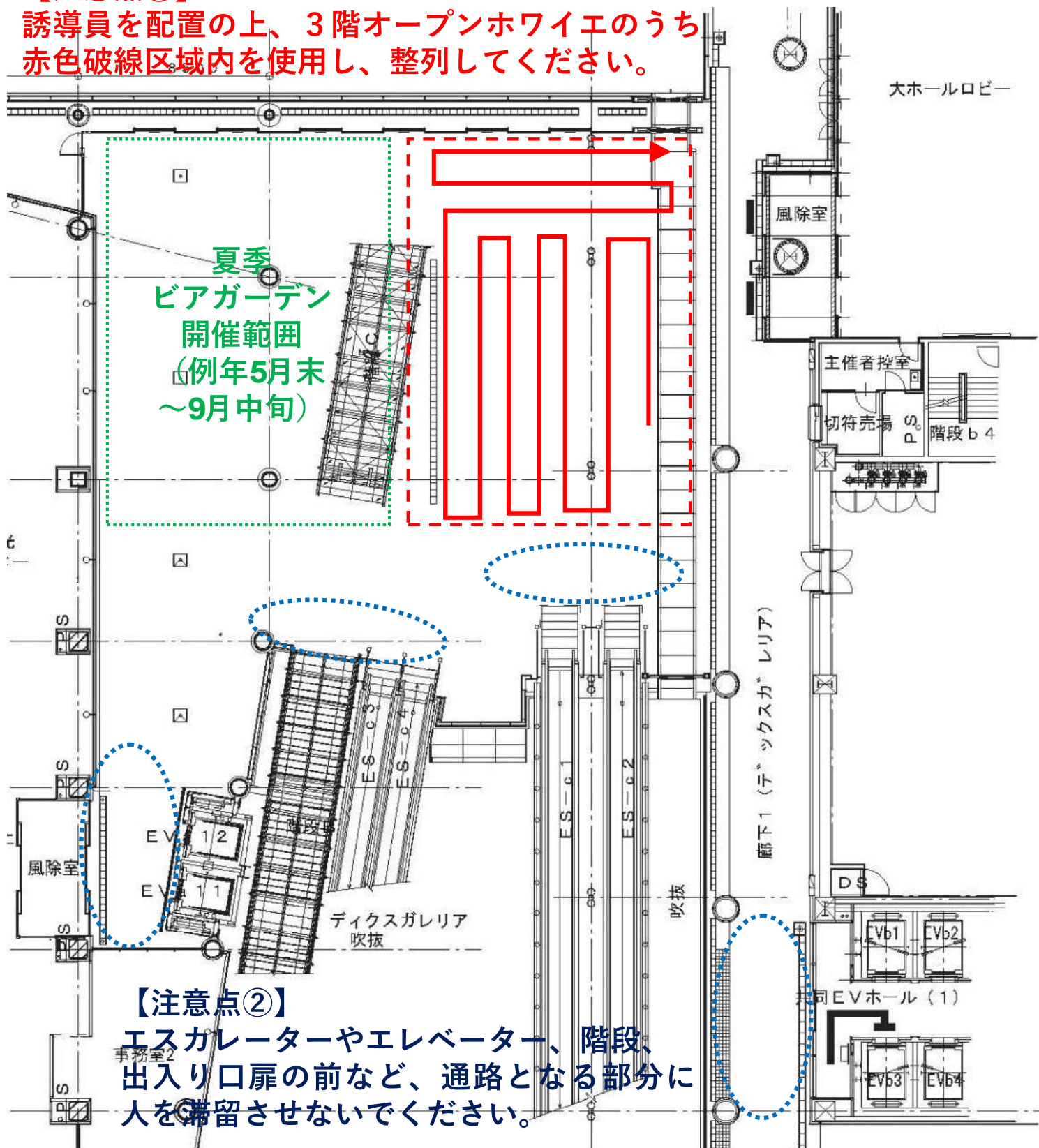


◆ 3階オープンホワイエ 整列可能範囲及び整列例

夏季

【注意点①】

誘導員を配置の上、3階オープンホワイエのうち赤色破線区域内を使用し、整列してください。



【注意点②】

エスカレーターやエレベーター、階段、出入口扉の前など、通路となる部分に人を滞留させないでください。

※全面利用をご希望の場合は、ご利用の1か月前までに以下にご連絡ください。

- 其他のご質問・ご相談については、以下にお問合せください。
高松シンボルタワー管理協議会事務局
場 所：タワー棟6階
TEL：087-811-1676 (9:00～17:30)